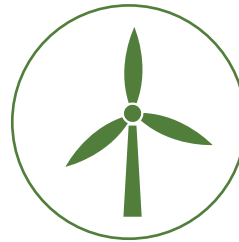




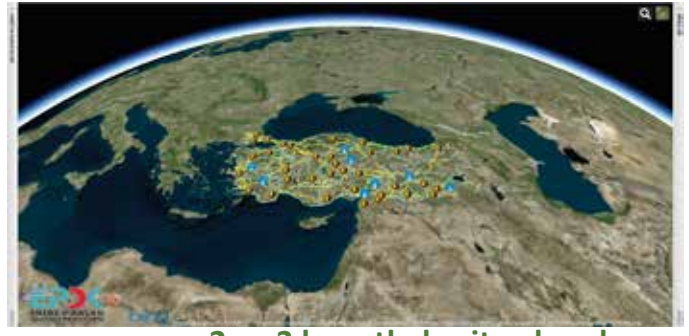
Akıllı Enerji Altyapısı Yönetimi

Enerji sektöründe faaliyet gösteren kurum ve kuruluşlar arasında mekansal veri paylaşımı ve yönetim altyapısı sağlayan Coğrafi Bilgi Sistemleri Tabanlı Ağ/Bulut Platformu



AKBİS-ENERJİ kapsamında

- * Mekansal veriler tek bir ekranda görüntülenebilmekte ve iş süreçlerine entegre edilebilmekte;
- * Dış kurumlardan alınan ve EPDK bünyesinde yer alan mekansal veriler, yetkilendirme yolu ile alt kurum ve kuruluşlarla paylaşılabilir;
- * Aynı altyapının bulunduğu farklı kurumların diğer kurumlardan aldıkları mekansal verilere farklı bir ürün gerektirmeden doğrudan erişim sağlamakta;
- * Tapu ve Kadastro Genel Müdürlüğü'nün MEGSİS ve TAKBİS uygulamalarında sorgulama gerçekleştirilebilmekte;
- * Farklı kaynaklardan yükseklik verileri okunabilmekte ve internet üzerinden veri girişi yapılabilmektedir.



2 ve 3 boyutlu harita ekranları



AKBİS-ENERJİ

CBS sunucularından marka bağımsız çalışır ve endüstri standardı olan OGC standartlarını destekler.

OGC[®]
Making location count.

